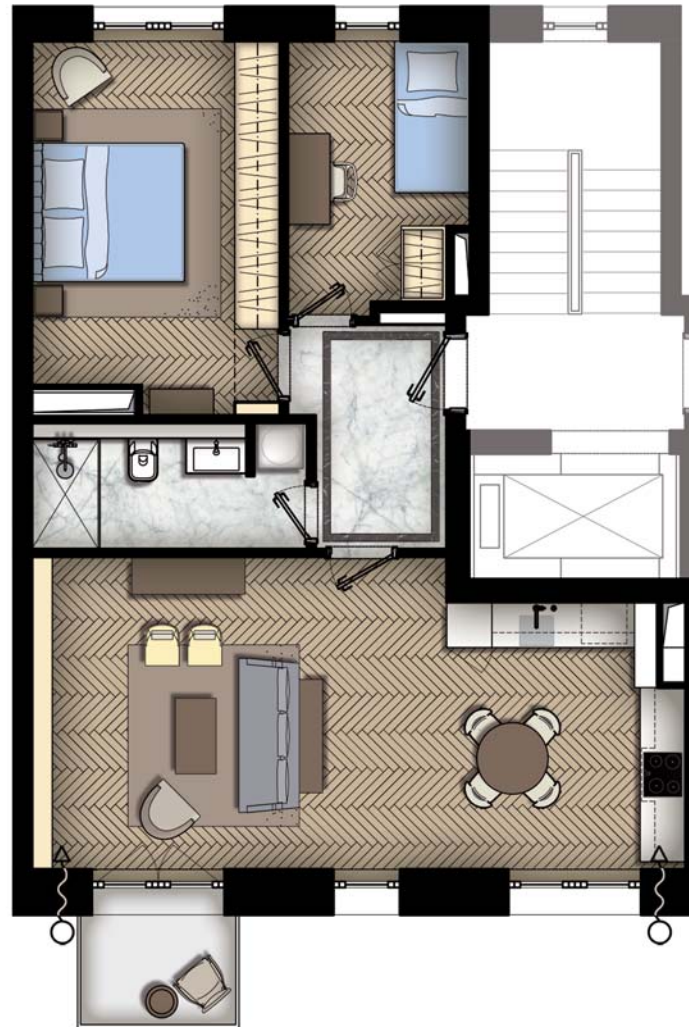


# Haus F: 1. OG - 4. OG | 2,5-Zimmer-Wohnung

## Building F: 1st - 4th floor | 1,5-bedroom apartment

**SCHÖNEGARTEN**  
CENTRAL BERLIN

- Wohnung F 1.1
- Wohnung F 2.1
- Wohnung F 3.1
- Wohnung F 4.1
- Apartment F 1.1
- Apartment F 2.1
- Apartment F 3.1
- Apartment F 4.1



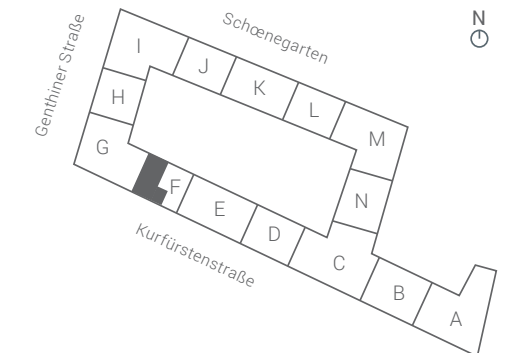
LAGRANDE Immobilien GmbH  
Knesebeckstraße 35-37, 10623 Berlin, Deutschland  
TEL +49 30 88 77 40 60  
FAX +49 30 88 77 44 620  
Vertriebsshotline +49 30 88 77 40 66  
vertrieb@lagrande.de | www.lagrande.de

[WWW.SCHOENEGARTEN.COM](http://WWW.SCHOENEGARTEN.COM)

Wohnung	Apartment	
Wohnen/Essen/Küche	Living/dining/kitchen	34,00 m <sup>2</sup>
Schlafzimmer	Bedroom	15,90 m <sup>2</sup>
Zimmer	Room	8,32 m <sup>2</sup>
Bad	Bathroom	5,96 m <sup>2</sup>
Entree	Entrance	5,56 m <sup>2</sup>
Balkon	Balcony (3,40 m <sup>2</sup> )	1,70 m <sup>2</sup>
<b>Gesamt</b>	<b>Total</b>	<b>71,44 m<sup>2</sup></b>

\* Balkonflächen werden zu 50 % berechnet

\* Balcony areas are included with 50%



0 1 2 3 4 m

LEGENDE: Leibungslüfter AHD Abhangdecke

KEY: Reveal fan AHD Suspended ceiling

Grundriss im Maßstab 1:100. Alle Flächenangaben ohne Gewähr. Die Angaben, Visualisierungen und Beschreibungen spiegeln den Planungsstand Entwurfsplanung wider und enthalten Sonderausstattungen gegen Aufpreis. Die eingezeichneten Möbel/Küchenmöblierungen stellen einen unverbindlichen Einrichtungsvorschlag dar. Die Sanitärobjekte und Bodenbeläge sind gemäß Baubeschreibung im Kaufpreis enthalten. Entrees/Flure sind gemäß Baubeschreibung mit Parkett ausgestattet. Fischgrätverlegung gegen Aufpreis. Beachten Sie bitte auch zum Aufstellen von Möbeln an Außenwänden die Hinweise der Baubeschreibung. Projektplanungen für Heizung, Sanitär, Elektro und Lüftung orientieren sich am Vertriebsgrundriss, wobei technisch bedingte Änderungen vorbehalten sind. Die Vertriebsgrundrisse sind zur Maßentnahme nicht geeignet. Lage und Anzahl der Leibungslüfter ohne Gewähr. Die Wohnungen im 2. Obergeschoss werden barrierefrei gemäß BauO Berlin 2011 geplant.

Floorplan in scale 1:100. All areas without guarantee. The details, visualisations and descriptions reflect the status draft planning and include special fixtures and fittings for an additional price. The furniture / fitted kitchen drawn are a non-binding furnishing suggestion. The sanitary appliances and floorings in accordance with the building specification are included in the purchase price. Parquet flooring is laid in the entrances / hallways as described in the building specification. Herringbone laying pattern for additional price. Please note the building specification regarding installing furniture on external walls. Project designs for heating, plumbing and ventilation are based on the sales floorplan; these are subject to technical changes. The sales floorplans are not suitable for taking off dimensions. The apartments on the second floor are planned barrier-free according to BauO Berlin 2011.